



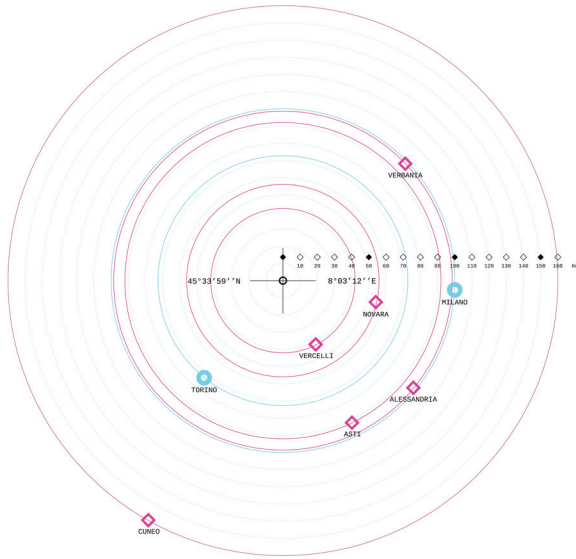
# BIELLA

E IL SUO TERRITORIO



www.alessandromusetta.com

DIGITAL CARTOGRAPHY  
Biella Atlas - Premio biennale  
Federico Maggia 2015 /  
Biella - Italy



### Distanze chilometriche

CITTA' DI BIELLA

46,70  
SUPERFICIE TERRITORIALE  
( KM<sup>2</sup> )

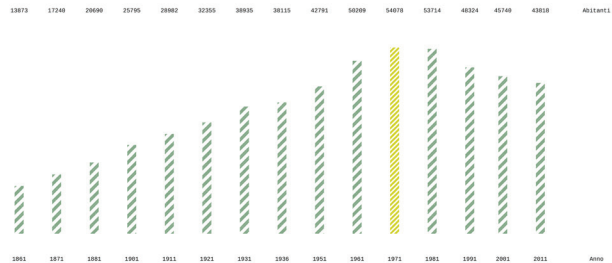
21814  
POPOLAZIONE  
ANNO 2013

970.6  
DENSITA' ABITATIVA  
( ABITANTI / KM<sup>2</sup> )

47.59  
ETA' MEDIA  
ANNO 2013

42,9 %  
TASSO FEMMINILE  
ANNO 2013

36,4 %  
TASSO DI CRESCITA  
ANNO 2013



### Dati di sintesi sulla demografia

CITTA' DI BIELLA

Fonte:  
ISTAT - Istituto Nazionale di Statistica

### Trend demografico

CITTA' DI BIELLA - 1861 / 2011

Fonte:  
ISTAT - Istituto Nazionale di Statistica

### ZONA E

CATEGORIZZAZIONE CLIMATICA

2589  
GG ( GRADI GIORNO )

	Gen	Feb	Mar	Apr	Mag	Giu	Lug	Ago	Set	Ott	Nov	Dic	Ann	
Tmin,media	-0.6	-0.1	3.4	6.7	11.1	14.4	17.1	16.0	13.6	8.3	4.1	1.0	7.9	°C
Tmin,estremi	-7.3	-9.0	-2.3	1.0	5.4	9.1	11.7	10.0	8.3	2.5	-1.0	-5.4	-9.0	°C
Tmax,media	5.8	7.4	12.1	16.5	21.6	25.0	27.8	26.0	22.1	16.9	10.9	7.0	16.5	°C
Tmax,estremi	11.1	14.2	19.2	23.3	28.6	30.4	33.2	31.0	27.7	22.3	17.0	12.7	33.2	°C
Tmedia	2.6	3.6	7.7	11.6	16.3	19.7	22.4	21.0	17.9	12.2	7.5	4.0	12.2	°C

### Tabella climatica.

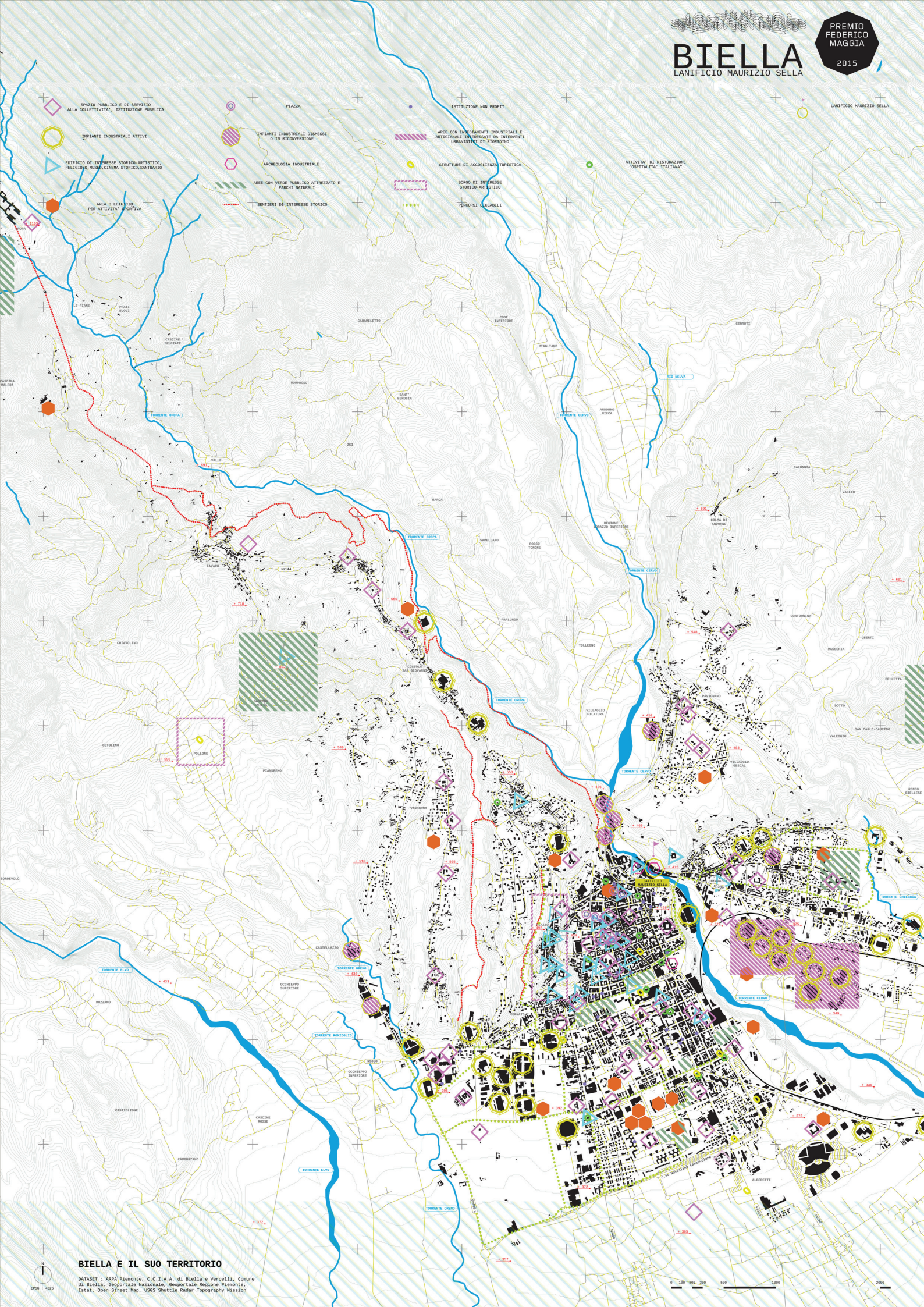
#### Annuale e mensile

CITTA' DI BIELLA

Fonte:  
ENEA - Agenzia nazionale per le nuove tecnologie,  
l'energia e lo sviluppo economico sostenibile

Il viaggiatore che lascia Biella per portarsi alle terme all'indiana della Malm, ucciso della tranquilla conca di S. Giuseppe solo risonante degli ultimi scrosci dell'Orca prossima a confluire nel Cervo, vede, quasi con stupore, erigersi nella campagna ormai frastuonante una bianca visione di edifici industriali, posti fra il verde dei prati opoli come imponente propagine della città operosissima.

IL BIELLESE, ed. Società Nazionale di Trasporti F.lli Gondrad, Torino 1928



**BIELLA E IL SUO TERRITORIO**

DATASET : MAPA Piemonte, C.C.I.A.A. di Biella e VerCELLI, Comune di Biella, Geoportale Nazionale, Geoportale Regione Piemonte, Istat, Open Street Map, USGS Shuttle Radar Topography Mission





# BIELLA

## DISTRETTO INDUSTRIALE



### Censimento delle imprese ed addetti

PROVINCIA DI BIELLA - 2011

#### Legenda

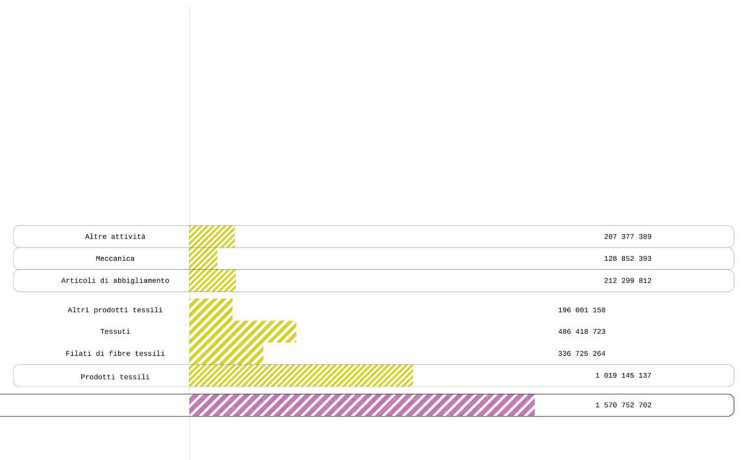
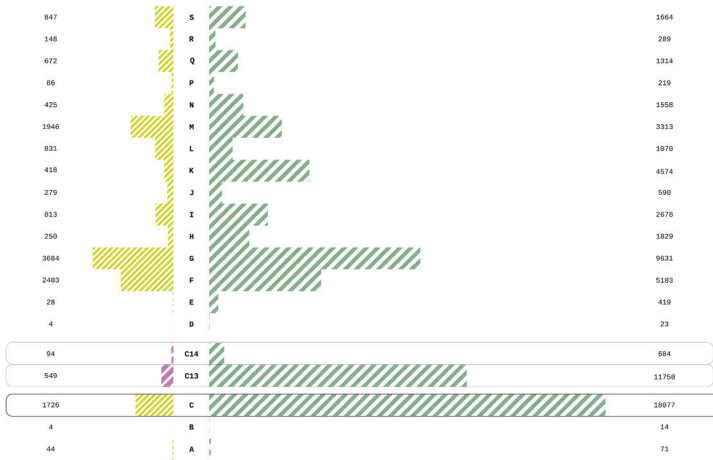
- A AGRICOLTURA, SILVICOLTURA E PESCA
- B ESTRAZIONI DI MINERALI DA CAVE E MINIERE
- C ATTIVITA' MANIFATTURIERE
- C13 INDUSTRIE TESSILI
- C14 CONFEZIONE DI ARTICOLI DI ABBIGLIAMENTO; CONFEZIONE DI ARTICOLI IN PELLE E PELLICCIA
- D FORNITURA DI ENERGIA ELETTRICA, GAS, VAPORE E ARIA CONDIZIONATA
- E FORNITURA DI ACQUA; RETI FOGNARIE; ATTIVITA' DI GESTIONE DEI RIFIUTI E RISANAMENTO
- F COSTRUZIONI
- G COMMERCIO INGROSSO E DETTAGLIO; RIPARAZIONE DI AUTOVEICOLI E MOTOCICLI
- H TRASPORTO E MAGAZZINAGGIO
- I ATTIVITA' DEI SERVIZI DI ALLOGGIO E RISTORAZIONE
- J SERVIZI DI INFORMAZIONE E COMUNICAZIONE
- K ATTIVITA' FINANZIARIE E ASSICURATIVE
- L ATTIVITA' IMMOBILIARI
- M ATTIVITA' PROFESSIONALI, SCIENTIFICHE E TECNICHE
- N NOLEGGIO, AGENZIE DI VIAGGIO, SERVIZI DI SUPPORTO ALLE IMPRESE
- P ISTRUZIONE
- Q SANITA' E ASSISTENZA SOCIALE
- R ATTIVITA' ARTISTICHE, SPORTIVE, DI INTRATTENIMENTO E DIVERTIMENTO
- S ALTRE ATTIVITA' DI SERVIZI

Fonte:  
C.C.I.A.A. di Biella e di Vercelli  
Ufficio Studi e Statistica Uniconesero Piemonte  
Censimento dell'Industria e dei Servizi 2011

### Unità locali delle imprese per settore di attività economica

PROVINCIA DI BIELLA - 2011

Fonte:  
C.C.I.A.A. di Biella e di Vercelli  
Ufficio Studi e Statistica Uniconesero Piemonte  
Censimento dell'Industria e dei Servizi 2011



Imprese

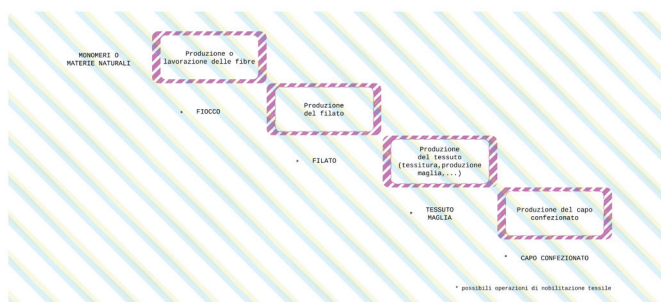
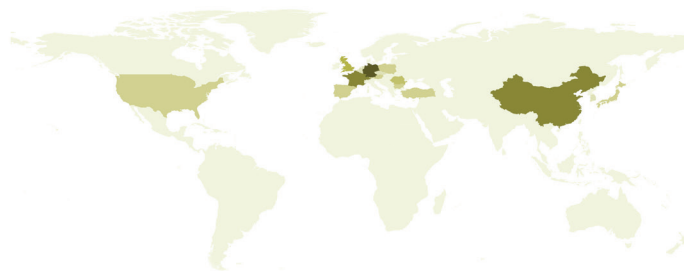
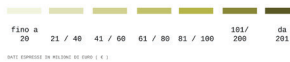
Addetti

DATI ESPRESSI IN EURO (€)

### Dati export del settore manifatturiero

PROVINCIA DI BIELLA - 2014

Fonte:  
elaborazioni C.C.I.A.A. di Biella su dati Istat



### La filiera delle produzioni del tessile-abbigliamento

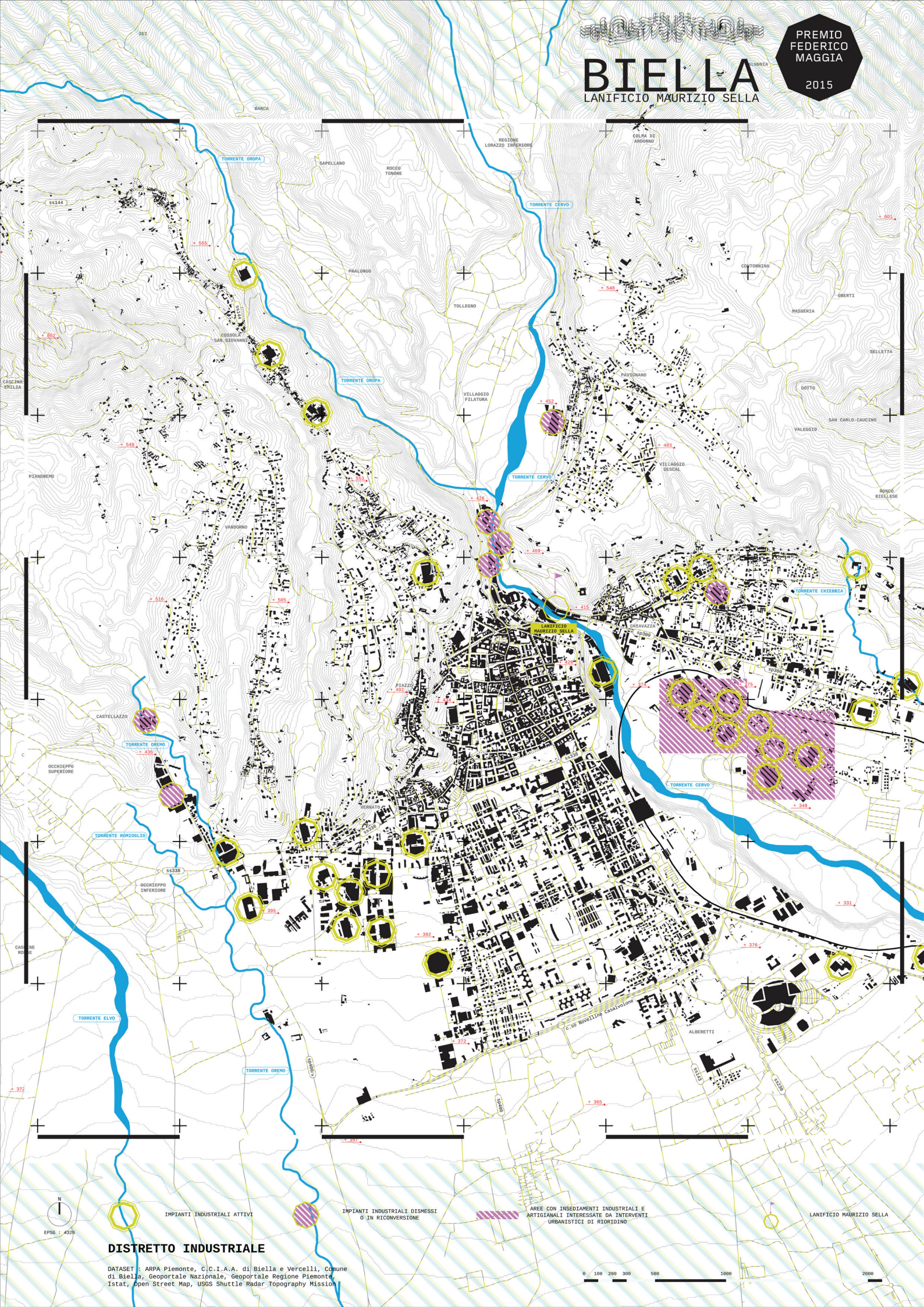
Fonte:  
Mario A. Maggioni, Enciclopedia delle Economie Territoriali, Fondazione Pirella Göttsche



DATI AGGREGATI PROVINCIA DI BIELLA E VERCELLI

### Distribuzione delle imprese per attività svolta

Fonte:  
elaborazioni su dati C.C.I.A.A. di Biella e dati Istat



**DISTRETTO INDUSTRIALE**

DATASET : ARPA Piemonte, C.I.A.A. di Biella e Vercelli, Comune di Biella, Geoportale Nazionale, Geoportale Regione Piemonte, Istat, Open Street Map, USGS Shuttle Radar Topography Mission

IMPIANTI INDUSTRIALI ATTIVI

IMPIANTI INDUSTRIALI DISMESSI  
O IN RICONVERSIONE

AREE CON INSEDIAMENTI INDUSTRIALI E  
ARTIGIANALI INTERESSATE DA INTERVENTI  
URBANISTICI DI RIORIDIZIONE

LANIFICIO MAURIZIO SELLA



EPSG : 4328





**218225**  
PRESENZE TURISTICHE TOTALI  
ANNO 2013

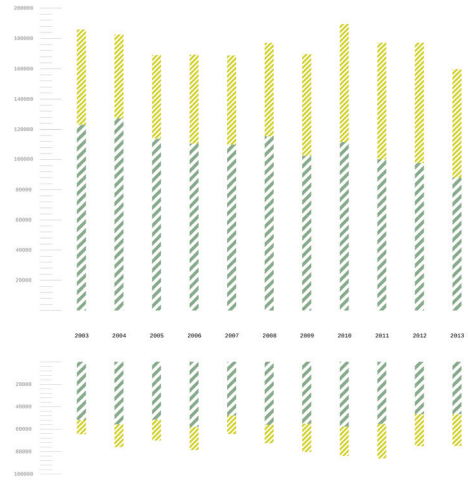
**-8.1 %**  
PRESENZE TURISTICHE TOTALI  
ANNO 2013

**4542**  
AREE TURISTE DELLA FRANCA  
ANNO 2013

**8557**  
PRESENZE TURISTE DELLA SPERANZA  
ANNO 2013

**88580**  
PRESENZE TURISTE DA REG. FIORANTE  
ANNO 2013

**27454**  
PRESENZE TURISTE DA REG. LORANZINA  
ANNO 2013



**Presenze turistiche**  
PROVINCIA DI BIELLA - 2003/2013

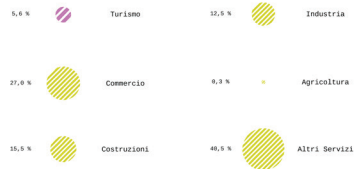
Fonte:  
C.C.I.A.A. di Biella,  
Provincia di Biella - Servizio Turistico

**Motivazioni di soggiorno**  
PROVINCIA DI BIELLA - 2013

Fonte:  
C.C.I.A.A. di Biella,  
Provincia di Biella - Servizio Turistico

**Unità locali delle imprese per settore di attività economica**  
PROVINCIA DI BIELLA - 2011

Fonte:  
C.C.I.A.A. di Biella e di Novara  
Ufficio Studi e Statistica Unioncamere Piemonte  
Consorzio dell'Industria e dei Servizi 2011



**HOTEL**  
Agorà Palace Hotel  
Augustus Hotel  
Hotel Agata  
Hotel Astoria  
Hotel Susella  
Hotel Michelangelo

**RISTORANTI**  
Athena Café  
Nuova Croce Bianca  
Ristoro Stazione Cocco Libreria La Civetta  
Caffetteria del Chiostrò  
Giolini di Salate  
La mia Crota  
L'Osteria  
Palazzo Boglietti Restaurant  
Al 200  
Al Buon Ricordo  
La Lira  
Matteo Caffè e Cucina  
La Luciola  
Alta Italia

**RIFUGI**  
Piana del Ponte  
Savola

**Strutture con marchio di qualità del turismo "Ospitalità Italiana"**  
COMUNE DI BIELLA - 2015

Fonte:  
C.C.I.A.A. di Biella



- Classifica**
- 1 Quartiere del Piazzo - Biella
  - 2 - -
  - 3 Lago della Vecchia - Piedicavallo
  - 4 - -
  - 5 Parco Avventura Veglio - Biella
  - 6 Cittadellarte - Biella
  - 7 - -
  - 8 Palazzo La Marmorata - Biella
  - 9 Fondazione Fila Museum - Biella
  - 10 Museo del Territorio - Biella
  - 11 - -
  - 12 Riserva Naturale Speciale della Bessa - Corriere

**Cosa vedere a Biella e Provincia secondo Trip Advisor**  
AGGIORNAMENTO APRILE 2015

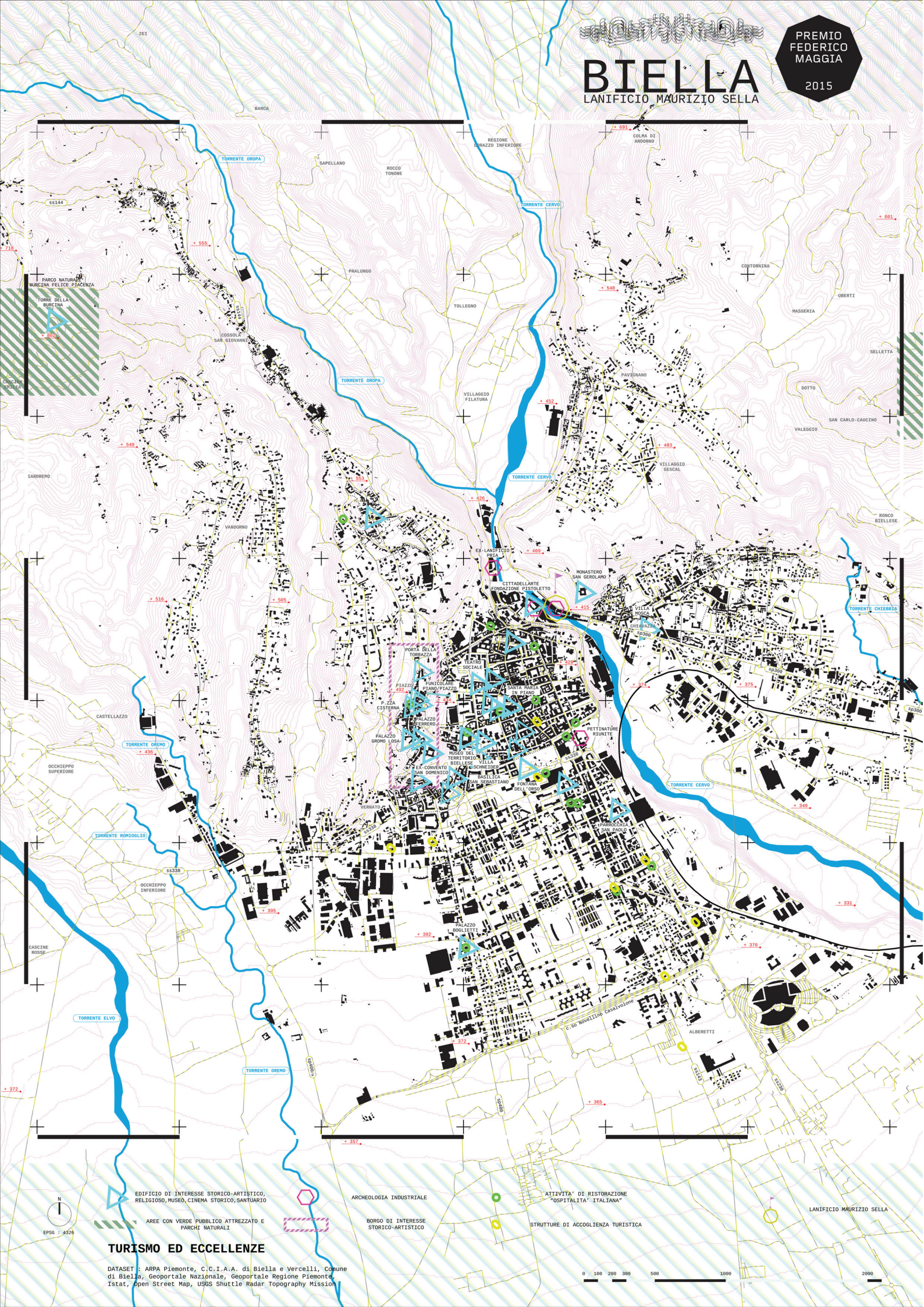
Fonte:  
tripadvisor.it  
Classificazione su rating degli utenti iscritti al servizio



PREMIO  
FEDERICO  
MAGGIA  
2015

# BIELLA

LANIFICIO MAURIZIO SELLA



- EDIFICIO DI INTERESSE STORICO-ARTISTICO, RELIGIOSO, MUSEO, CINEMA STORICO, SANTUARIO
- AREE CON VERDE PUBBLICO ATTREZZATO E PARCHI NATURALI
- ARCHEOLOGIA INDUSTRIALE
- BORGO DI INTERESSE STORICO-ARTISTICO
- ATTIVITA' DI RISTORAZIONE "OSPITALITA' ITALIANA"
- STRUTTURE DI ACCOGLIENZA TURISTICA
- LANIFICIO MAURIZIO SELLA

## TURISMO ED ECCELLENZE

DATASET : ARPA Piemonte, C.C.I.A.A. di Biella e Vercelli, Comune di Biella, Geoportale Nazionale, Geoportale Regione Piemonte, Istat, Open Street Map, USGS Shuttle Radar Topography Mission





1448  
ISTITUZIONI NON PROFIT

1658  
UNITA' LOCALI  
NON PROFIT

4055  
ADDETTI

781  
LAVORATORI ESTERNI

21873  
VOLONTARI

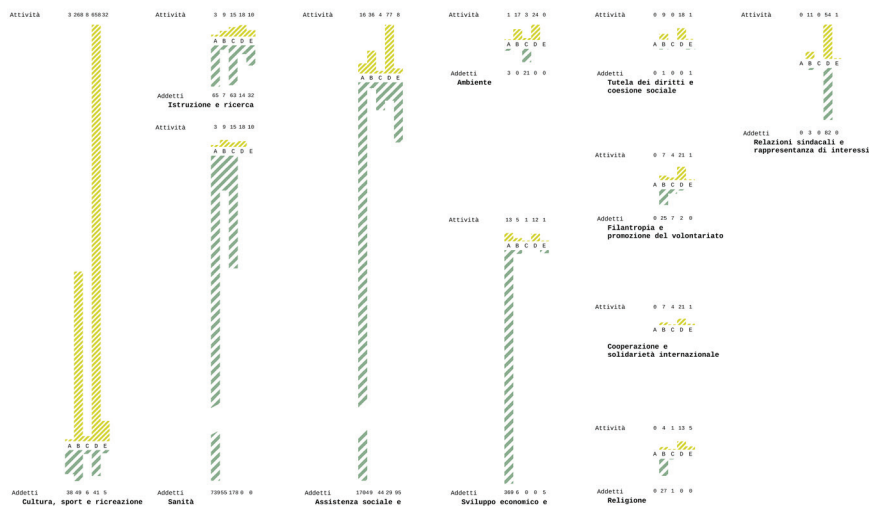
109  
ISTITUZIONI PUBBLICHE

3429  
ADDETTI

**Censimento  
delle istituzioni pubbliche**  
PROVINCIA DI BIELLA - 2011

**Censimento  
delle istituzioni non profit**  
PROVINCIA DI BIELLA - 2011

Fonte:  
C.C.I.A.A. di Biella e di VerCELLI  
Ufficio Studi e Statistica Provinciale Piemonte  
Censimento dell'Industria e dei Servizi 2011



**Numero di istituzioni non profit e numero di addetti per settore di attività prevalente**  
PROVINCIA DI BIELLA - 2011

Fonte:  
C.C.I.A.A. di Biella e di VerCELLI  
Ufficio Studi e Statistica Provinciale Piemonte  
Censimento dell'Industria e dei Servizi 2011

**Forma giuridica**

- A SOCIETA' COOPERATIVA SOCIALE
- B ASSOCIAZIONE RICONOSCIUTA
- C FONDAZIONE
- D ASSOCIAZIONE NON RICONOSCIUTA
- E ALTRA ISTITUZIONE NON PROFIT



**Unità locali delle istituzioni non profit per settore di attività economica ICNPO**

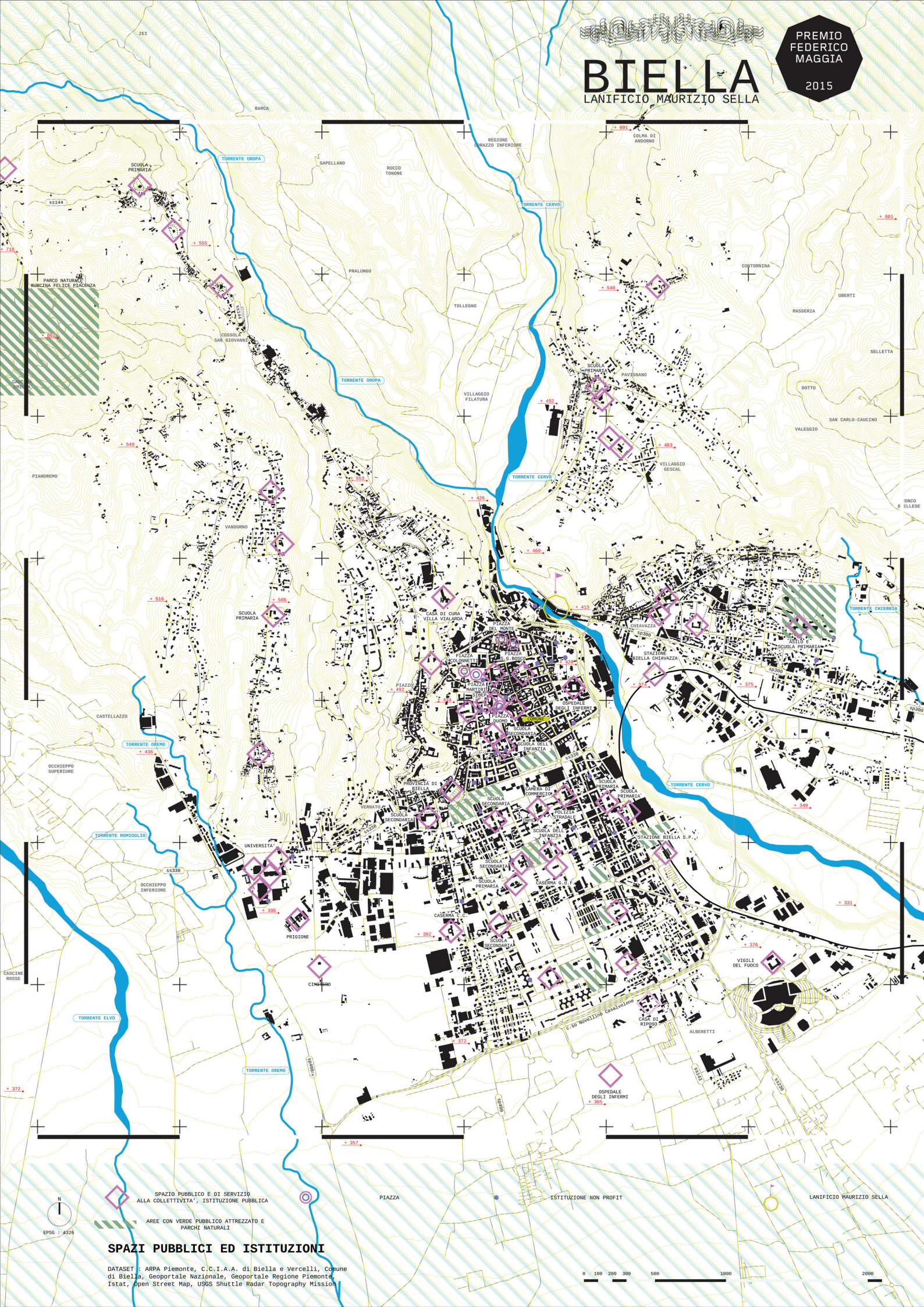
Fonte:  
C.C.I.A.A. di Biella e di VerCELLI  
Ufficio Studi e Statistica Provinciale Piemonte  
Censimento dell'Industria e dei Servizi 2011



**PREMIO  
FEDERICO  
MAGGIA**  
2015

# BIELLA

LANIFICIO MAURIZIO SELLA



## SPAZI PUBBLICI ED ISTITUZIONI

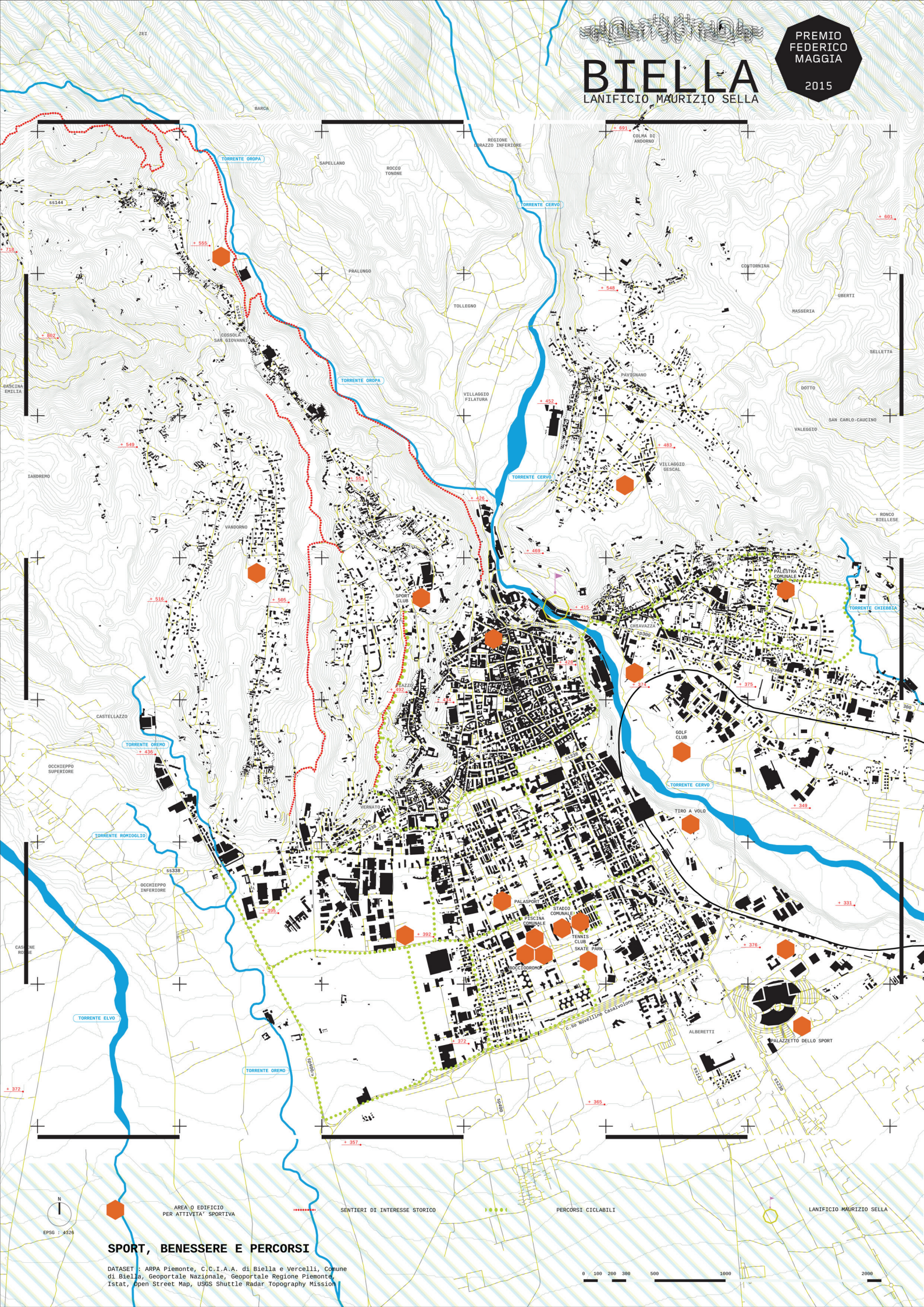
DATASET : ARPA Piemonte, C.C.I.A.A. di Biella e Vercelli, Comune di Biella, Geoportale Nazionale, Geoportale Regione Piemonte, Istat, Open Street Map, USGS Shuttle Radar Topography Mission





# BIELLA

LANIFICIO MAURIZIO SELLA



AREA O EDIFICIO PER ATTIVITA' SPORTIVA

SENTIERI DI INTERESSE STORICO

PERCORSI CICLABILI

LANIFICIO MAURIZIO SELLA

## SPORT, BENESSERE E PERCORSI

DATASET : ARPA Piemonte, C.C.I.A.A. di Biella e Vercelli, Comune di Biella, Geoportale Nazionale, Geoportale Regione Piemonte, Istat, Open Street Map, USGS Shuttle Radar Topography Mission

